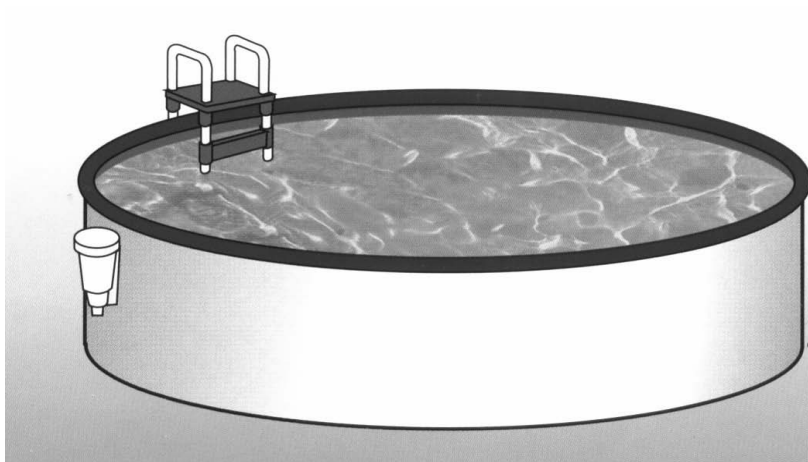


# new plast®

## PISCINE FUORI-TERRA



# VARADERO

Istruzioni tecniche

**Montaggio-Usò-Filtrazione-Mantenimento**

**ATTENZIONE! IL MANUALE CONTIENE LA PROCEDURA PER  
ORDINARE ACCESSORI E RICAMBI DIRETTAMENTE IN AZIENDA**

Via Brescia 10 – 26010 Pozzaglio (Cr) Italy – Tel. 0372/55035 – Fax 0372/55066

[nplast@tin.it](mailto:nplast@tin.it) - [www.newplastpiscine.com](http://www.newplastpiscine.com)

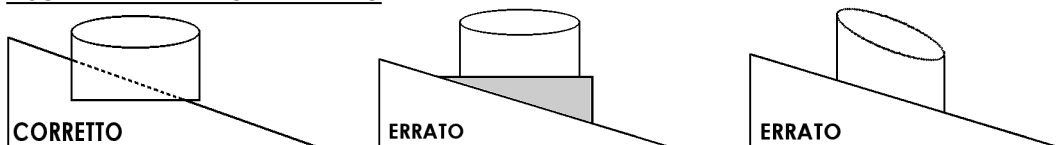


## PISCINA-POSIZIONAMENTO

Un buon collocamento della piscina nell'ambiente è fondamentale per sfruttarne al meglio tutto il potenziale. Vi suggeriamo di seguire i seguenti utili consigli.

- Scegliere la zona più esposta al sole sin dal mattino.
- Posizionare la piscina in un'area protetta dal vento, per non disperdere calore e acqua.
- Proteggere la propria intimità.
- Evitare di collocare la piscina vicino ad alberi e cespugli, che, per la presenza di foglie, polline, fiori, insetti, uccelli ..., contribuiscono ad inquinare l'acqua.
- Prevedere alimentazione idrica ed elettrica in prossimità della piscina.
- E' assolutamente sconsigliata l'installazione su balconi e terrazze.

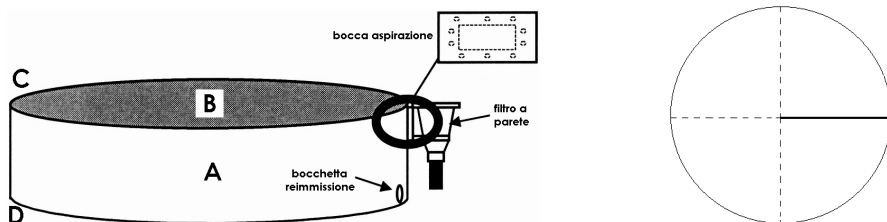
## PISCINA-PREPARAZIONE TERRENO



Il terreno sul quale appoggiare la piscina dev'essere perfettamente piano e orizzontale per una perfetta stabilità della piscina (per verifica, terminato il montaggio, utilizzare una "bolla"). Se il terreno è in pendenza, togliere della terra nella parte superiore ma non aggiungerne nella parte inferiore. Il terreno non dev'essere un terrapieno ma terra ben ferma e solida. Accertarsi che nelle vicinanze vi sia una presa per l'acqua ed uno scarico. Quando il terreno è ben livellato, togliere eventuali sassi, erbe e radici e comprimere bene la terra. La base della piscina deve appoggiare su un piano solido perché essa, piena d'acqua, ha un peso notevole. Se la piscina non è posta su un piano orizzontale, la pressione potrebbe provocarne lo sbilanciamento e la fuoriuscita dell'acqua contenuta. Se il piano d'appoggio è in cemento o pietra, si consiglia vivamente di frapporre tra il suolo ruvido (che può danneggiare la piscina) e la vasca, uno strato (3/5 cm circa) di sabbia fine, che oltretutto rende morbida la superficie interna. Si consiglia altresì di posizionare un tappetino antimuffa sopra la sabbia. Per delimitare la circonferenza esatta della piscina, usare due paletti uniti da una corda lunga quanto il raggio della piscina; posizionarne uno al centro dell'area prescelta, e con l'altro tracciare il perimetro della piscina spargendo sabbia, farina o gesso per evidenziare quello che sarà il diametro della base della piscina. E' preferibile effettuare le operazioni di montaggio ad una temperatura primaverile e mai in giornate di forte vento; la collaborazione di 2/3 persone rende il montaggio più semplice e veloce.

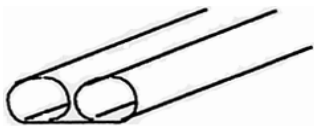
## PISCINA-COMPOSIZIONE

La piscina è composta di vari elementi, in quantità variabili a seconda del modello. Prima di procedere al montaggio è importante esaminare tutte le componenti, separandole per tipologia così da poterle individuare ed utilizzare con immediatezza. Le componenti sono le seguenti:



- una vasca/liner in pvc (**B**) (da maneggiare con cura evitando di strisciarla sul terreno o di urtarla contro spigoli vivi o superfici non lisce) da forare in corrispondenza dei fori come da istruzioni sotto riportate
- una parete in lamiera (**A**) già preforata in due punti (un foro per la bocca di aspirazione del filtro a parete ed un foro per la bocchetta di reimmissione)
- un set di profili grandi/superiori (**C**), per fissare la vasca al bordo superiore della lamiera

- un set di profili piccoli/inferiori (**D**), da inserire sul bordo della lamiera che appoggia sul terreno (**è possibile che in alcune confezioni si trovi un solo tipo di profilo, da utilizzare sia per la parte superiore che per la parte inferiore della lamiera**)
- tubetti di giunzione da utilizzare per congiungere tra di loro (solo) i profili superiori
- viti, dadi, rondelle



**Profili grandi /superiori**



**Tubetti di giunzione**



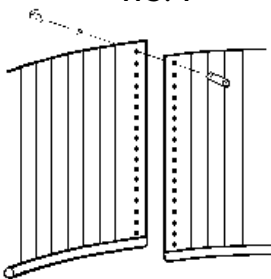
**Profili piccoli / inferiori**

## **PISCINA-MONTAGGIO**

Dopo aver preparato il terreno, messo la sabbia ed il tappetino e tracciato il perimetro della piscina, assemblare le componenti come di seguito suggerito.

- Chiudere la lamiera posizionando le viti dall'interno (fig. 1) e le rondelle/dadi all'esterno della piscina.
- Stringere accuratamente i dadi per una perfetta tenuta e, a protezione, coprirli con le apposite calotte.
- **Per proteggere la vasca da eventuali abrasioni, applicare una striscia di nastro adesivo sulla testa delle viti.**
- Infilare i profili più piccoli sul bordo della lamiera che appoggerà sul terreno; ribaltare la lamiera e collocarla nella posizione definitiva.
- Lungo tutta la circonferenza di base della lamiera, nella parte interna, prima di posizionare la vasca, aggiungere ancora un po' di sabbia a sostegno della parte inferiore della vasca (che è quella più sollecitata dall'acqua) (fig. 2).
- **Prima di collocare la vasca, ritagliare i fori per filtro e bocchetta lungo la fustellatura della lamiera, utilizzando delle forbici apposite.**
- **Limare i tagli.**
- **Passare sui tagli un prodotto antiruggine.**

**FIG. 1**

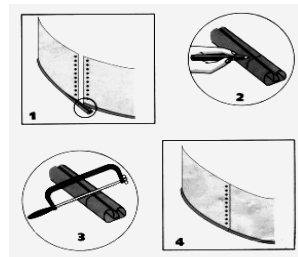
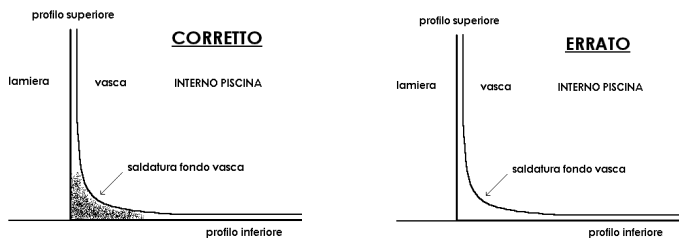


**FIG. 2**



- Stendere la vasca all'interno della lamiera in modo che il fondo poggi sul terreno e coincida il più possibile con la circonferenza di base.
- Verificare che non vi siano pieghe e nel caso eliminarle procedendo dal centro verso l'esterno.
- Se si eseguono le operazioni di montaggio all'interno della piscina, farlo a piedi nudi per non rovinare la vasca.
- Una volta sistemato il fondo della vasca, farla aderire progressivamente alla lamiera fissandola, man mano, con i profili superiori.
- **Per unire i profili superiori usare i tubetti di giunzione.**
- Tagliare l'eventuale parte eccedente dell'ultimo profilo con un seghetto, in modo da chiudere bene la circonferenza.

- Prima di ritagliare la vasca a misura dei due fori (pretagliati sulla lamiera), mettere 10/20 cm d'acqua per stabilizzare la vasca.
- Con un cutter, prestando particolare attenzione, ritagliare la vasca a misura del foro della bocca del filtro.



## FILTRO A PARETE

Leggere attentamente le istruzioni prima di montare/installare il filtro e di conservare tutta la documentazione per future consultazioni. Il gruppo filtrante a parete è un filtro motorizzato dotato di una pompa. Ricordatevi che ogni intervento va eseguito a spina staccata e il prodotto non deve mai funzionare con persone presenti nell'acqua. È bene ricordare che più la temperatura è elevata, maggiore è il tempo di filtrazione necessario per ottenere un buon risultato; un uso improprio ed eccessivo del filtro può tuttavia causare la rottura del motore. Si suggerisce di mettere in funzione il filtro subito dopo aver inserito i prodotti chimici in modo da favorirne lo scioglimento in acqua.

## FILTRO A PARETE-COMPONENTI

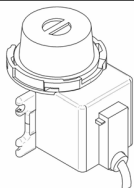
13-Spugnetta per battente filtro	<p style="text-align: center;"><b>FIG.1</b></p>	1-Coperchio
14-Battente filtro		2-Cesto
15-Guarnizione rettangolare per bocca filtro		3-Cartuccia
16-Flangia rettangolare per fissaggio filtro alla piscina		4-Corpo filtro
17-Viti di fissaggio flangia		5-Camera girante sul corpo filtro
18-Dado bocchetta		6-Cuscinetto anteriore
19-Set Guarnizioni. (Rif. Fig.6)		7-Rotore
20-Corpo bocchetta		8-Guarnizione
21-Adattatore ugello orientabile		9-Alberino
22-Ugello orientabile		10-Motore pompa
23-Ghiera bocchetta		11-Carter pompa
24-Manicotto Skimmer		12-Vite di ancoraggio Carter pompa

## FILTRO A PARETE-AVVERTENZE

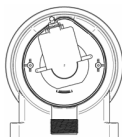
- Non mettete mai le mani nell'acqua se la pompa del filtro è in funzione.
- Il cavo della pompa va collegato alla rete tramite un interruttore differenziale da 30 mA.
- In caso di danneggiamento del cavo, questo non può essere riparato e la pompa deve essere rottamata.
- Prima di intervenire sulla pompa per qualunque motivo, staccate la spina dalla presa elettrica.

- L'utilizzo è limitato all'uso domestico.
- Più la temperatura è elevata, maggiore è il tempo di filtrazione necessario per ottenere un buon risultato.
- *Attenzione: un uso improprio o eccessivo del filtro può causare la rottura del motore).*
- *Utilizzare il filtro con cautela: un surriscaldamento può bruciare irrimediabilmente il motore.*
- La funzione del filtro a parete è aspirare e trattenere le impurità in sospensione sulla superficie dell'acqua.

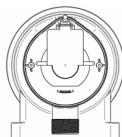
## **FILTRO A PARETE-FIGURE**



**FIG. 2**



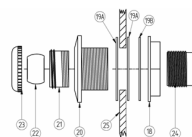
**FIG. 3**



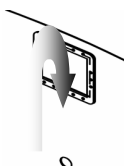
**FIG. 4**



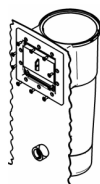
**FIG. 5**



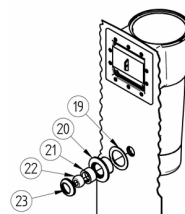
**FIG. 6**



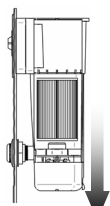
**FIG. 7**



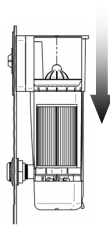
**FIG. 8**



**FIG. 9**



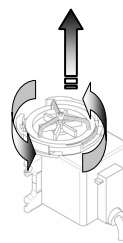
**FIG. 10**



**FIG. 11**



**FIG. 12**



**FIG. 13**

## **FILTRO A PARETE-UTILIZZO**

- Per prima cosa rimuovete la protezione della girante Fig.2 da conservare in quanto può servire a fine stagione quando il prodotto verrà riposto per l'inverno.
- Fate attenzione a non perdere la guarnizione (8) che si trova sotto il cuscinetto anteriore (6).
- Appoggiate ora il filtro per terra con la bocca verso il basso Fig.5.
- Bagnare la guarnizione (8) con un pò d'acqua. Posizionate la pompa con una leggera inclinazione verso sinistra come indicato in Fig.3 in maniera tale da far combaciare le alette di aggancio presenti nel filtro con le relative sedi presenti nella pompa.
- Fatto questo ruotare verso destra la pompa fino a portarla nella posizione indicata in Fig.4
- Fare attenzione a posizionare bene la pompa sulla base della camera girante del filtro (5). Se la pompa è posizionata correttamente dovreste poterla agganciare con il minimo sforzo. Se state esercitando troppa forza è perché non state montando la pompa correttamente con il rischio di danneggiare irrimediabilmente il filtro.

- Prendere ora il cavo della pompa e fatelo passare attraverso il foro presente sul fondo del carter come indicato in Fig.5. Fissate il carter (11) al filtro utilizzando le viti in dotazione (12) come indicato in Fig.5.

## **RITAGLIO VASCA (FILTRO/BOCCHETTA)**

**Prima di ritagliare la vasca a misura dei due fori (precedentemente ritagliati sulla lamiera), mettere 10/20 cm d'acqua per stabilizzare la vasca.**

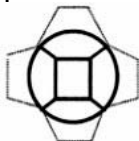
## **FILTRO A PARETE-INSTALLAZIONE**

### **Fissaggio parte superiore filtro**

- Dopo aver ritagliato la vasca a misura del foro della bocca del filtro (con un cutter), posizionare la guarnizione (15) attorno al foro della bocca del filtro, **a cavallo della lamiera e della vasca** (Fig.7).
- Posizionare il battente del filtro (14) completo di spugna nelle apposite guide poste sulle pareti interne della bocca del filtro. Fare attenzione che la spugnetta (13) sia rivolta verso l'interno del filtro.
- Utilizzando la flangia rettangolare (16) e le viti in dotazione (17) fissare il filtro alla parete della piscina (Fig.8).

### **Fissaggio parte inferiore filtro**

- **Con un cutter, prestando particolare attenzione, ritagliare la vasca a misura del foro bocchetta (già pretagliato sulla lamiera), ripiegando sulla parete i bordi ritagliati (come da figura).**



- Applicare del teflon in dotazione sul manicotto filettato del filtro (24).
- Infilare nel manicotto del filtro il dado bocchetta (18), la guarnizione in cartone (19B) e la guarnizione in gomma (19A) esattamente nello stesso ordine descritto in Fig.6.
- La parete della piscina con relativa vasca è indicata con la referenza nr.25 nella Fig.6.
- Infilare la seconda guarnizione in gomma (19A) nel corpo bocchetta (20). Avvitare il corpo bocchetta al manicotto del filtro (24) accertandosi che ci siano il dado bocchetta e le due guarnizioni precedentemente posizionate attorno al manicotto del filtro. Il corpo bocchetta va avvitato fino a quando il filtro risulterà in posizione verticale.
- Per ottenere una tenuta ermetica avvitare il dado bocchetta (18) al corpo bocchetta (20).

### **Bocchetta piscina**

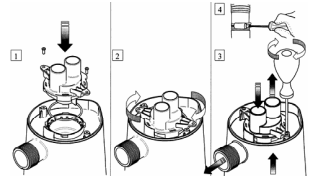
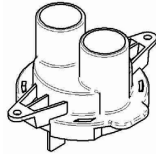
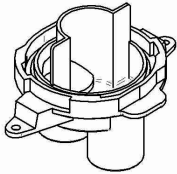
- I particolari per la bocchetta piscina (18-19-20-21-22-23) vengono forniti assemblati.
- La bocchetta per piscina è dotata di un ugello (22) per poter orientare il flusso dell'acqua.
- Per pulire l'ugello è necessario svitare la ghiera (23) e l'adattatore (21) lavando il tutto con acqua corrente.
- Evitare l'uso di detersivi o di prodotti per la depurazione.
- Per rimontarli seguire l'esplosivo di Fig.6.

## **FILTRO A PARETE-AVVIAMENTO**

- Inserite la cartuccia (3) all'interno del filtro in modo che frizioni con l'aspirazione della camera girante (5) (v. Fig.10).
- Posizionate il cesto (2) come mostrato in figura Fig.11 facendolo frizionare sulla parete interna del filtro.
- Chiudete il filtro con il coperchio (1) inserendolo nelle apposite sedi a baionetta e facendolo ruotare fino a fine corsa.
- Riempite d'acqua la piscina fino ai 2/3 dell'altezza della bocca del filtro.
- Se avete eseguito correttamente tutte le fasi non ci dovrebbe essere nessuna perdita d'acqua.
- Avviate il filtro inserendo la spina nella presa.
- **Attenzione: non utilizzare mai il filtro quando nella piscina sono presenti persone.**
- **Consigliamo di azionare il filtro 4/6 ore al giorno massimo, così suddivise: 2 ore alla mattina + 2 ore pomeriggio + 2 ore sera.**

## FILTRO A PARETE-ADATTATORE/INSTALLAZIONE

È possibile applicare alla lamiera già predisposta con foro, un filtro esterno a sabbia. A questo scopo è necessario acquistare un adattatore da sostituire alla pompa: il filtro a parete diventa così uno skimmer da collegare al gruppo filtrante esterno a sabbia (che vi possiamo fornire noi direttamente).



## FILTRO A PARETE-MANUTENZIONE

- Il filtro va fatto funzionare sempre in presenza di acqua e non deve mai essere utilizzato quando vi sono persone nella piscina. Ad installazione eseguita la spina deve essere accessibile.
- **Evitate di mettere pastiglie di cloro direttamente a contatto con il filtro.**
- Prima di procedere a qualsiasi intervento ricordatevi di staccare la spina di alimentazione e di non mettere mai le mani nell'acqua se il filtro è in funzione. La manutenzione del filtro si limita alla pulizia della pompa e della cartuccia.
- **Lo skimmer non deve mai essere lubrificato e lavato con detergenti o prodotti chimici.**

## FILTRO A PARETE-PULIZIA CARTUCCIA

- La cartuccia risulta sporca quando il flusso d'acqua che entra dalla bocca rettangolare del filtro diminuisce visibilmente.
- Prima di rimuovere la cartuccia (3) per la pulizia o per la sostituzione spegnere la pompa staccando la spina, questo sia per motivi di sicurezza sia perché funzionando senza cartuccia la pompa potrebbe aspirare eventuali residui solidi che potrebbero bloccare il rotore compromettendo il funzionamento della pompa stessa.
- Una volta rimossa, sciacquare abbondantemente la cartuccia con acqua.
- E' importante eseguire la pulizia della cartuccia quando è ancora umida: seccandosi l'operazione diventerebbe più difficile.
- Non utilizzate detergenti o altri prodotti chimici.
- La cartuccia è da sostituire quando, anche dopo averla pulita, il filtro aspira poca acqua.

## FILTRO A PARETE-INVERNAGGIO

- Durante il periodo invernale è necessario rimuovere il filtro dalla piscina
- Pulire accuratamente filtro e componenti facendo attenzione a non usare detergenti o altri prodotti chimici.
- Riporlo in una zona asciutta e non eccessivamente fredda.
- E' consigliabile utilizzare la protezione della girante (Fig.2) per la corretta conservazione della pompa.



## **FILTRO A PARETE-PROBLEMI E SOLUZIONI**

<b>Il filtro non parte</b>	Staccate la spina ed assicuratevi che il cavo non sia danneggiato. Qualora il cavo risulti danneggiato non tentate di ripararlo. Assicuratevi di aver agganciato correttamente la pompa al filtro. Eventualmente ripetere la sequenza di installazione della pompa.
<b>Il filtro dopo un po' si ferma</b>	Il filtro è dotato di una protezione termica che interviene fermandolo in caso di surriscaldamento. Se il filtro si blocca eseguite una pulizia a fondo del prodotto prestando particolare attenzione alla pompa. Controllate inoltre che il filtro non sia eccessivamente esposto ai raggi solari o ad altre fonti di calore perché questo potrebbe innescare il sistema di protezione.
<b>Flusso d'acqua molto scarso</b>	Controllate il livello d'intasamento del filtro ed eventualmente eseguite una pulizia del filtro e della cartuccia. Verificate inoltre che nulla ostruisca la mandata della pompa.
<b>Cicli di pulizia sempre più ravvicinati</b>	Controllare l'eventuale presenza di alghe nella piscina e se necessario utilizzate idonei prodotti per la depurazione per rimuovere le alghe. Verificate infine che il livello di pH dell'acqua sia a livelli corretti utilizzando appositi kit della linea Technyclean.
<b>L'acqua della piscina non diventa limpida</b>	Accertatevi che il filtro utilizzato sia correttamente dimensionato per il tipo di piscina. Di conseguenza aumentate il tempo di impiego del filtro.

*Si raccomanda di utilizzare esclusivamente cartucce **Technyfilter** e prodotti per la depurazione **Technyclean**. Per eventuali problemi contattare il rivenditore.*

## **PISCINA-RIEMPIMENTO**

- Sugeriamo di usare acqua di acquedotto per risparmiare tempo e denaro nelle fasi di depurazione e filtrazione.
- Se non disponibile, usare in alternativa l'acqua di un pozzo che necessita di maggiore cura nelle fasi di depurazione.
- La piscina va riempita con una canna, evitando getti di forte pressione per non modificare l'assetto conferito col montaggio.
- La vasca non dev'essere riempita completamente: fermarsi al massimo fino alla metà della bocca del filtro.
- Seguire continuamente le fasi di riempimento per correggere eventuali imperfezioni o spostamenti della lamiera e della vasca, intervenendo se necessario con piccoli colpi d'assessamento alla base.

## **PISCINA-SVUOTAMENTO**

- Verificare eventuali direttive locali riguardanti l'eliminazione dell'acqua della piscina.
- Utilizzare dei sifoni, la bocchetta di reimmissione o una pompa per lo svuotamento rapido delle piscine (optional) che il nostro Centro Assistenza può fornirvi direttamente.
- Si raccomanda di evitare di scaricare l'acqua della piscina a contatto diretto con la vegetazione e l'ambiente circostante.

## **PISCINA-SMONTAGGIO/INUTILIZZO**

Si consiglia di smontare la piscina al termine della stagione operando al contrario del montaggio e seguendo alcuni consigli.

- Non sollevare la vasca quando contiene ancora dell'acqua.
- Spruzzare del **Detergente** sia internamente che esternamente sulla vasca. Lasciare agire il prodotto per qualche ora e lavare le superfici con una spugna soffice. Questo prodotto consente di rimuovere l'alone che si forma in corrispondenza del livello dell'acqua.
- Non usare mai del talco a contatto con la vasca.
- Una volta ripulita, la vasca va asciugata ripiegata ed imballata in un sacco morbido e robusto, separata dalla lamiera.

- Conservare la vasca in luogo fresco e asciutto.
- Svuotare il cestello del filtro dal deposito delle sostanze raccolte e lavarlo abbondantemente con acqua corrente.
- Pulire e lavare il filtro e riportarlo in un luogo al riparo dal gelo.
- Lavare tutte le altre componenti con sapone liquido, asciugandole bene prima di riportarle in luogo fresco e asciutto, non esposto a freddo o calore eccessivi.

## **PRODOTTI PER LA DEPURAZIONE**

**Si raccomanda di utilizzare esclusivamente prodotti per la depurazione della linea**



L'acqua della piscina tende a deteriorarsi per sua stessa natura. E' necessaria una vera cura per mantenere l'acqua limpida e pura e prevenire il proliferare degli agenti inquinanti. Un buon impianto di filtrazione, adeguato alle dimensioni della vasca, garantisce una pulizia ottimale dell'acqua ma non basta a vincere batteri e alghe. È necessario un impiego corretto e costante di specifici **prodotti per la depurazione**.

## **PRODOTTI PER LA DEPURAZIONE/AVVERTENZE**

- Dosare i prodotti per la depurazione attenendosi scrupolosamente alle quantità indicate sulle confezioni (un'eccessiva dose di cloro, ad esempio, può arrossare gli occhi).
- Il cloro non va mai gettato direttamente nell'acqua perché così facendo può danneggiare l'impianto di filtrazione e decolorare il tessuto della vasca.
- **Un uso eccessivo di cloro potrebbe decolorare la vasca: in questo caso la garanzia non prevede la sostituzione della vasca, danni legati alla perdita d'acqua o all'utilizzo di prodotti chimici.**
- **Il cloro granulare va prima sciolto in un secchio d'acqua e poi versato nell'acqua: un uso improprio dei prodotti per la depurazione fa decadere la garanzia del prodotto vasca.**
- La quantità di cloro residuo ed il livello del pH dell'acqua vanno costantemente controllati mediante gli appositi regolatori.
- Per un corretto dosaggio dei prodotti chimici, valutare sempre:
  - ✓ la quantità d'acqua contenuta nella vasca
  - ✓ l'affluenza in piscina (numero dei bagnanti)
  - ✓ le condizioni climatiche (tempo instabile, temperature elevate, ..)
  - ✓ la dissoluzione di ciascun prodotto prima di aggiungerne un altro (durante la dissoluzione mettere sempre in funzione il gruppo filtrante per ottenere un migliore risultato)
- Tenere i prodotti per la depurazione e i filtri lontano dalla portata di bambini e animali.
- I prodotti per la depurazione non vanno mai mischiati tra loro.
- Inserire i prodotti per la depurazione nell'acqua e non viceversa per evitare fenomeni gassosi (come segnalato sulle etichette).
- Non inalare eventuali fumi o gas derivanti dall'uso dei prodotti per la depurazione.
- Maneggiare i prodotti per la depurazione con i guanti.
- Inserire i prodotti per la depurazione utilizzando gli appositi dosatori.
- Non inserire il dosatore o altri oggetti bagnati nelle confezioni di cloro.
- Evitare che i prodotti per la depurazione entrino a diretto contatto con occhi orecchie naso e bocca per possibile irritazione.

- Attenersi scrupolosamente alle istruzioni fornite e ai dosaggi riportati sulle confezioni: un dosaggio eccessivo può essere nocivo a persone e cose.
- Non sottovalutare l'importanza della pulizia dell'acqua: un cattivo mantenimento causa irritazione a occhi e pelle, danneggia la struttura della vasca e comporta un costo per la riparazione delle sue componenti.
- Eseguire con regolarità una verifica del pH.
- Non fumare mentre si maneggiano i prodotti per la depurazione.
- Tenere una certa scorta di prodotti per il mantenimento e di accessori per la pulizia.
- Evitare il contatto diretto con la vegetazione e l'ambiente circostante.
- Conservare i prodotti per la depurazione in luogo asciutto, ventilato, lontano dall'esposizione solare, da fonti di calore e dal fuoco, con le confezioni ben sigillate.
- Conservare i prodotti liquidi separati da quelli solidi o in polvere.
- Conservare i prodotti per la piscina separati da quelli del giardino (fertilizzante, insetticida, ...).

### **PRODOTTI PER LA DEPURAZIONE/CLORO**

- Elemento primario di sterilizzazione e disinfezione, è in grado di eliminare batteri germi e funghi dall'acqua e rallentare la formazione di alghe.
- Il quantitativo da utilizzare è direttamente proporzionale alla temperatura dell'ambiente e al numero dei bagnanti normalmente presenti.
- Utilizzare il cloro la sera in modo che possa agire durante la notte.
- Il cloro è disponibile in **grani** (*super-clorazione*) e in **pastiglie** (*mantenimento*) che vanno inserite nell'apposito **diffusore galleggiante**.
- In mancanza del diffusore presciogliere il quantitativo necessario in un secchio d'acqua e versarlo poi in vasca.
- Il valore di cloro residuo nell'acqua della piscina va mantenuto costante tra 0.7/1.2 mg. per litro.

### **PRODOTTI PER LA DEPURAZIONE/ANTIALGHE**

- Nella piscina possono formarsi delle microalghe che rendono viscido il fondo e le pareti della vasca e l'acqua di un colore verdastro.
- Per prevenire questi inconvenienti utilizzare l'**Antialghe** che non sostituisce ma integra e completa l'azione battericida del cloro, arrestando la proliferazione delle alghe, causa di acqua torbida e di cattivo odore.

### **PRODOTTI PER LA DEPURAZIONE/MANTENIMENTO**

Per il mantenimento di un corretto livello chimico-batteriologico dell'acqua, il dosaggio consigliato è il seguente:

▪ Cloro in pastiglie 200 gr	1 pastiglia	x	10.000 ltogni 8/10 gg
▪ Cloro in pastiglie 20 gr	1 pastiglia	x	10.000 lt ogni giorno
▪ Cloro in grani	3 gr	x	1.000 ltogni giorno
▪ Antialghe	10 gr	x	1.000 ltogni 7/10 gg

***Usare i prodotti separatamente ad intervalli di almeno 4/6 ore l'uno dall'altro***

## **PRODOTTI PER LA DEPURAZIONE/SUPERCLORAZIONE**

- Più la temperatura è elevata, maggiore è la quantità di prodotti chimici necessaria per mantenere un buon risultato costante.
- Intervenire con una **super-clorazione** (detto anche **trattamento d'urto**) nei seguenti casi:
  - ✓ se la temperatura dell'aria è particolarmente elevata
  - ✓ dopo abbondanti piogge (per piscine sprovviste della necessaria **copertura**)
  - ✓ dopo un'alta affluenza di bagnanti
  - ✓ dopo un lungo periodo di inutilizzo
  - ✓ nel caso di una massiccia presenza di alghe

**Per la superclorazione dell'acqua, per ottenere un corretto livello chimico-batterologico, il dosaggio consigliato è il seguente:**

▪ <b>Cloro in grani</b>	<b>20 gr</b>	<b>x</b>	<b>1.000 lt</b>
▪ <b>Antialghe</b>	<b>40 gr</b>	<b>x</b>	<b>1.000 lt</b>

**Usare i prodotti separatamente ad intervalli di almeno 12 ore l'uno dall'altro**

I prodotti chimici della linea **Technyclean** sono disponibili in pratiche confezioni:

- ✓ **Depurset Mini** (500 gr cloro + 0,500 lt antialghe)
- ✓ **Depurset Elite** (1 kg cloro + 1 lt antialghe + test pH)
- ✓ **Cloro** in confezioni da 1 / 5 / 10 kg
- ✓ **Antialghe** in confezioni da 1 / 5 / 25 lt

## **PRODOTTI DEPURAZIONE/VALORI ACQUA (pH/acidità/alcalinità)**

- Il pH è un valore variabile che va regolarmente controllato.
- Il pH misura l'acidità e l'alcalinità dell'acqua.
- La scala del pH può variare da 0 a 14:
  - ✓ **0: massima acidità**
  - ✓ **7: neutro**
  - ✓ **14: massima alcalinità**
- **Il valore corretto del pH è compreso tra 7.2 e 7.6.**
- La costante regolazione del pH è la prima prevenzione per un'acqua sana.
- I nostri Kit, grazie a soluzioni o strisce, rivelano lo stato chimico dell'acqua per effettuare eventuali correzioni.
- I prelievi d'acqua vanno effettuati in prossimità dello skimmer o del filtro a immersione.
- Dopo le prime misurazioni quotidiane, è sufficiente un'analisi ogni 2 / 3 giorni.
- Il risultato del test pH può essere il seguente:

<b>Salmone</b>	<i>perfetto</i>	<b>7.3</b>	
<b>Giallo</b>	<i>pH basso</i>	aggiungere <b>pH +</b>	(2 cucchiaini ogni 1000 lt)
<b>Arancione</b>	<i>pH alto</i>	aggiungere <b>pH -</b>	(2 cucchiaini ogni 1000 lt)
<b>Malva</b>	<i>pH molto alto</i>	aggiungere <b>pH -</b>	(4 cucchiaini ogni 1000 lt)

- Se il cloro è insufficiente, aggiungerne secondo le dosi consigliate.
- Se il cloro è eccessivo, far defluire dell'acqua dalla vasca e aggiungerne di nuova.

I fattori che alterano il valore del pH sono molteplici:

- caratteristiche proprie dell'acqua (durezza e alcalinità)
- errato dosaggio dei prodotti chimici
- inquinamento ambientale esterno (creme, grassi, polvere, sudore, particelle organiche di origine atmosferica, ...)

Un **livello elevato del pH** (superiore a 7.6) può causare:

- ✓ perdita nell'efficacia di sterilizzazione del cloro
- ✓ acqua torbida con conseguente precipitazione dei sali disciolti
- ✓ proliferazione delle alghe
- ✓ incrostazioni sulle pareti della vasca.

Un **valore troppo basso del pH** (inferiore a 7.2) può causare:

- ✓ corrosione dei metalli e degli accessori metallici della piscina
- ✓ irritazione a occhi, orecchie, naso e gola

Per regolare l'acidità dell'acqua utilizzare il **Regolatore pH Minus** e il **Regolatore pH Plus**: il primo abbassa l'acidità, il secondo la alza. **L'utilizzo del Test pH consente di stabilire se i prodotti chimici hanno completato l'azione disinfettante.**

- Se nell'acqua del primo riempimento della piscina è presente del **ferro**, aggiungendo del cloro, l'acqua diventa subito rossa in quanto il ferro ossida e precipita.
- Per eliminarlo controllare il pH e portarlo ad un valore 8 (pH Plus).
- Effettuare poi un'azione di super-clorazione che renderà l'acqua rossiccia: far circolare i prodotti chimici per circa 2 ore mettendo in funzione il filtro, quindi aspirare tutto il ferro che nel frattempo si sarà completamente depositato sul fondo vasca utilizzando il Kit Pulizia.
- A questo punto regolare nuovamente il pH ad un valore compreso tra 7.2 / 7.6 (pH Minus).

## PRODOTTI PER LA DEPURAZIONE **Technyclean**

La gamma Technyclean si completa dei seguenti prodotti per la depurazione:

- **Pool Tester**: striscette analitiche per il controllo di cloro e pH (confezione da 50 striscette)
- **Aqua tester elettronico**: controlla elettronicamente Ph, alcalinità e cloro
- **Microbicida**: liquido complementare all'ossigeno (conf. 1 lt)

- **Ossigeno:** pastiglie da 100 gr (conf.1 kg)
- **Box 50:** trattamento settimanale in pastiglie per piscine fino a 50 mc
- **Floculante:** per migliorare la trasparenza dell'acqua (pastiglie 100 gr/conf.1 kg, liquido/conf.5 lt)
- **Sequestrante:** per evitare la formazione di incrostazioni calcaree su pareti e fondo piscina e scaletta (conf.1 lt)
- **Repellente:** per tenere lontani gli insetti dalla piscina (conf.1 lt)

## **OPERAZIONI DI ROUTINE**

### **2 VOLTE A SETTIMANA**

- Controllo e mantenimento del livello del pH tra 7.2 / 7.6.
- Controllo e mantenimento del giusto livello di cloro.
- Svuotare i cestelli degli skimmer dal deposito di foglie e insetti, e lavarli con abbondante acqua.
- Effettuare una pulizia completa del fondo e della superficie della vasca.
- Pulire la vasca sopra il livello dell'acqua con l'apposito detergente.

### **OGNI 2 SETTIMANE**

- Effettuare un trattamento di super-clorazione in caso di temperature particolarmente elevate e di tempo perturbato (pioggia abbondante), per la presenza di numerosi bagnanti e di alghe.
- La mattina successiva alla super-clorazione, trascorse le 12 h. d'intervallo, proseguire il trattamento introducendo una normale dose di alghicida.

## **ACCESSORI/RICAMBI**

New Plast ha studiato appositamente una gamma di prodotti ed accessori ottimali per la pulizia ed il mantenimento della piscina. Nel caso di difficoltà a trovare sul mercato un nostro prodotto, siamo lieti di suggerirvi i Punti Vendita più forniti della vostra zona, nonché consigliarvi direttamente per ricambi, accessori e informazioni tecniche (*Servizio Assistenza Clienti*).

## **COPERTURA**

La copertura (optional) assicura considerevoli vantaggi che ottimizzano le prestazioni della piscina:

- impedisce a foglie insetti pollini e ad altri elementi inquinanti di entrare nella vasca e quindi d'intorpidire l'acqua con conseguente crescita di batteri;
- ostacola i raggi solari riducendo la proliferazione delle alghe all'interno della vasca;
- limita l'evaporazione dell'acqua contenuta nella piscina;
- riduce la dispersione del calore dall'acqua accumulato durante le ore più calde.

## **NORME DI SICUREZZA / AVVERTENZE**



### ***(leggere e seguire attentamente tutte le istruzioni prima di installare la piscina)***

- Non lasciare i bambini nei pressi della piscina senza la supervisione di un adulto.
- Non lasciare giochi e gonfiabili vicino o dentro la piscina quando non in uso in quanto potrebbero attirare i bambini.

- Tenere ad almeno 2 metri di distanza dalla piscina sedie tavoli o strutture che possano consentire ai bambini di entrare in piscina.
- Prevedere una struttura di sicurezza atta ad impedire l'accesso diretto alla piscina a bambini ed animali.
- Si raccomanda la presenza di un nuotatore esperto qualora un principiante entri in acqua.
- Non entrare in acqua sotto l'effetto di droghe e alcool.
- Non entrare in piscina durante un temporale.
- Tenere una cassetta di pronto soccorso ed un salvagente nei pressi della piscina.
- Non utilizzare radio asciugacapelli o altri apparecchi elettrici vicino alla piscina.
- Non tuffarsi, non saltare nella piscina, non sedersi sui bordi per non sbilanciare l'assetto conferito col montaggio.
- La copertura deve essere tolta del tutto prima di utilizzare la piscina; non posizionare la copertura se la piscina è in uso.
- Piscina componenti ed accessori devono essere montati smontati e utilizzati solo da persone adulte.
- Non lasciare mai la piscina montata senz'acqua.
- Tenere la zona intorno alla piscina pulita e asciutta per evitare scivolate e cadute.
- Per mantenere l'acqua limpida e pura, si suggerisce l'impiego di alcuni prodotti ed accessori come consigliati nel presente manuale o rivolgersi al proprio Rivenditore di fiducia.
- Aggiungere di tanto in tanto dell'acqua pulita e mantenere un livello costante (circa a metà della bocca del filtro).
- Non fare superare all'acqua la temperatura di 40° perché potenzialmente dannosa per la salute.
- **Per eventuali piccoli fori o strappi nella vasca, è possibile utilizzare un apposito Kit Riparazione (pezze e colla). Il telo della piscina può essere, infatti, facilmente riparato: individuare lo strappo, svuotare la vasca fino al punto di rottura, asciugare il telo, mettere alcune gocce di colla sullo strappo e sovrapporvi una pezza, facendo ben aderire.**
- Conservare tutta la documentazione fornita con le istruzioni per future consultazioni.

### **CENTRO ASSISTENZA CLIENTI**

Il nostro Centro Assistenza Clienti è a disposizione per suggerirvi i migliori Rivenditori di zona, assistervi direttamente nel montaggio della piscina, consigliarvi gli accessori più appropriati o per eventuali riparazioni dovute a danni accidentali. Per ulteriori informazioni, V'invitiamo a contattarci direttamente:

**[nplast@tin.it](mailto:nplast@tin.it)**

**[www.newplastpiscine.com](http://www.newplastpiscine.com)**

**tel.0372.55035 / fax.0372.55066**

**New Plast – V. Brescia 10 – 26010 Pozzaglio (Cr) Italy**

# PROCEDURA D'ORDINE

## PER RICAMBI ED ACCESSORI

Se necessitate di assistenza, ricambi, accessori originali che non riuscite a reperire facilmente sul mercato, potete contattare direttamente il nostro **CENTRO ASSISTENZA CLIENTI** ai numeri sotto indicati:

### CENTRO ASSISTENZA CLIENTI NEW PLAST

**Via Brescia 10/b – 26010 POZZAGLIO / CREMONA – ITALY**

**TELEFONO + 39 0372/55035 - FAX +39 0372/55066**

**E-MAIL: [nplast@tin.it](mailto:nplast@tin.it)**

- Per acquistare direttamente è necessario inviare richiesta scritta (VIA FAX o LETTERA) al **CENTRO ASSISTENZA CLIENTI**, precisando ciò che desiderate utilizzando l'apposito modulo chiamato **MODULO D'ORDINE** che trovate allegato.
- Per facilitarVi nella compilazione del **MODULO D'ORDINE**, consultare l'elenco dei ricambi e degli accessori che trovate allegato.
- Compilate integralmente e con precisione il **MODULO D'ORDINE** indicando i Vostri dati anagrafici, codice fiscale o partita Iva, numero di telefono, la destinazione precisa per l'invio della merce, il prezzo, il modello richiesto, la quantità e l'accettazione del pagamento in contrassegno alla consegna del materiale.
- Se siete interessati a conoscere anticipatamente il prezzo del ricambio telefonate al nostro **CENTRO ASSISTENZA CLIENTI**, altrimenti Vi verrà garantita l'applicazione del nostro listino ufficiale di vendita al pubblico.
- L'importo minimo d'ordine è di **€ 50** (spese di trasporto escluse), per importi inferiori verrà applicato un diritto fisso di **€ 20** oltre al costo dell'articolo richiesto.
- Il materiale **non può essere** ritirato in sede, ma Vi sarà recapitato direttamente

IL **CENTRO ASSISTENZA CLIENTI**, opera dal **LUNEDI'** al **SABATO** dalle ore **08:00** alle ore **20:00**.



## ELENCO ACCESSORI / RICAMBI

Ref.	Descrizione	Pesi
<b>COPERTURE ISOTERMICHE GALLEGGIANTI</b>		
2945	Cover VARADERO 350 - tondo / gallegg.	3 Kg
2926	Cover VARADERO 450 - tondo / gallegg.	4,5 Kg
<b>COPERTURE LEGGERE IN POLIETILENE / CHIUSURA ELASTICA</b>		
0652	VARADERO 350	2 kg
0653	VARADERO 450	2,5 kg
<b>TAPPETINI SOTTOFONDO PROTETTIVI ANTIMUFFA</b>		
4149	VARADERO 350	3 Kg
4150	VARADERO 450	4,5 kg
<b>TAPPETINI SOTTOFONDO IN POLIPROPILENE</b>		
0648	VARADERO 350	1,5 kg
0790	VARADERO 450	2 kg
<b>GRUPPI FILTRANTI</b>		
2910	Filtro 2,5 m3 - immersione	4,4 kg
8120	Filtro 4 m3	5,5 kg
0644	Filtro esterno a parete	4,0 kg
2801	Filtro esterno - cartuccia SENIOR	4,5 kg
0760	Filtro esterno - cartuccia JUNIOR	2,0 kg
3042	Gancio di sostegno per filtro	400 gr
2961	Cartuccia x filtro 2910/8120	50 gr
0744	Cartuccia x filtro 0644	50 gr
0579	Cartuccia x filtro 2801	50 gr
0761	Cartuccia x filtro 0760	40 gr
0771	Cartuccia x filtro 0770	40 gr
<b>ACCESSORI PULIZIA VASCA</b>		
4009	Pulitore Venturi	500 gr
4038	Kit pulizia Quattro in uno	3 kg
4012	Retino con manico - 1.30 mt	300 gr
4013	Diffusore galleggiante	300 gr
4020	Spazzolone x pulizia vasca	500 gr
<b>DEPURAZIONE E TRATTAMENTO ACQUA</b>		
2916	Tricloro polifunzionale pastiglie 200 gr - kg.1	1 kg
2917	Dicloro in grani ad azione rapida - kg.1	1 kg
2918	Antialghe liquido lt.1	1 kg
0533	Trattamento kit 4 diffusori predosati (mix prodotti chimici)	1 kg
0637	Kit trattamento predosato BOX 50	300 gr
2914	Test Kit pH	200 gr
0537	Pooltester in striscette	100 gr
3002	Regolatore pH Minus	1 kg
3004	Regolatore pH Plus	1 kg
0647	Sequestrante - speciale per metalli e calcare - 1 lt	1 kg
3001	Svernante - lt. 1	1 kg
2915	Repair-kit (colla + pezze pvc)	50 gr
<b>LINER DI RICAMBIO</b>		
4103	Liner VARADERO 350	7,5 kg
4104	Liner VARADERO 450	10,5 kg
<b>SET PROFILI</b>		
2100	Profili VARADERO 350 - Set completo	1,6 kg
2106	Profili VARADERO 450 - Set completo	2,4 kg
<b>LAMIERE / SCALETTA</b>		
2991	Kit viti fissaggio lamiera LIDO 350/450	150 gr
3005	Kit viti fissaggio scaletta	100 gr
0132	Scalino per scaletta	50 gr

## CAUSA / EFFETTO : SUGGERIMENTI

<b>EFFETTO</b>	<b>CAUSA</b>	<b>Suggerimenti pratici per la risoluzione del problema</b>
<b>Scarsa filtrazione</b>	Filtro depositato di detriti che bloccano il flusso dell'acqua e calcare sul filtro	Pulire filtro e pre-filtro eliminando le incrostazioni e sciacquare con acqua corrente.
<b>Livello del pH</b>		
Crescita costante	Eccessiva presenza di calcare	Verificare periodicamente ed aggiustare il valore del pH a 7,3 (aggiungendo pH MINUS).
Valore incostante	Difetto nell'effetto tampone (carbonato)	Verificare periodicamente ed aggiustare il valore del pH a 7,3 (aggiungendo pH PLUS).
Irritazione cutanea	pH troppo basso	Verificare periodicamente ed aggiustare il valore del pH a 7,3 (aggiungendo pH PLUS).
<b>Errato dosaggio del cloro</b>		
Odore intenso di cloro	Alto livello di clorammina (disinfezione non completata, insufficienza di cloro)	Verificare e aggiustare il tasso di cloro.
Valore instabile del cloro	Temperatura elevata, temporali con precipitazioni, cattiva filtrazione	Verificare e aggiustare il tasso di cloro.
<b>Colore anomalo dell'acqua</b>		
Verdastria	Massiccia presenza di alghe	Effettuare una superclorazione e, dopo 12 ore, intervenire regolando il valore del pH.
Marrone	Deposito dei sali metallici	Effettuare una superclorazione e, dopo 12 ore, intervenire regolando il valore del pH.
Marrone / Nera	Scissione della materia organica	Effettuare una superclorazione e, dopo 12 ore, intervenire regolando il valore del pH.
<b>Trasparenza dell'acqua</b>		
Deposito scivoloso su fondo e pareti della vasca	Massiccia presenza di alghe	Eliminare dalla vasca le alghe con l'apposita scopar; effettuare nell'ordine un trattamento di cloro, uno di antifilghe, quindi aggiustare il valore del pH.
<b>Acqua sporca</b>		
Torbidità dell'acqua	Scarsa filtrazione e/o clorazione	Pulire sabbia, cartuccia e spugna con acqua. Eseguire un trattamento di super-clorazione. Dopo 12 h circa, pulire il fondo della vasca e mettere in funzione il filtro.
Intidescenza tendente al bianco	Deposito di calcare per la separazione dei sali	Portare il pH tra 7,2 / 7,6 coi relativi regolatori (pH Plus e Minus).



